



# NIEDERTEMPERATUR-BANDTROCKNER



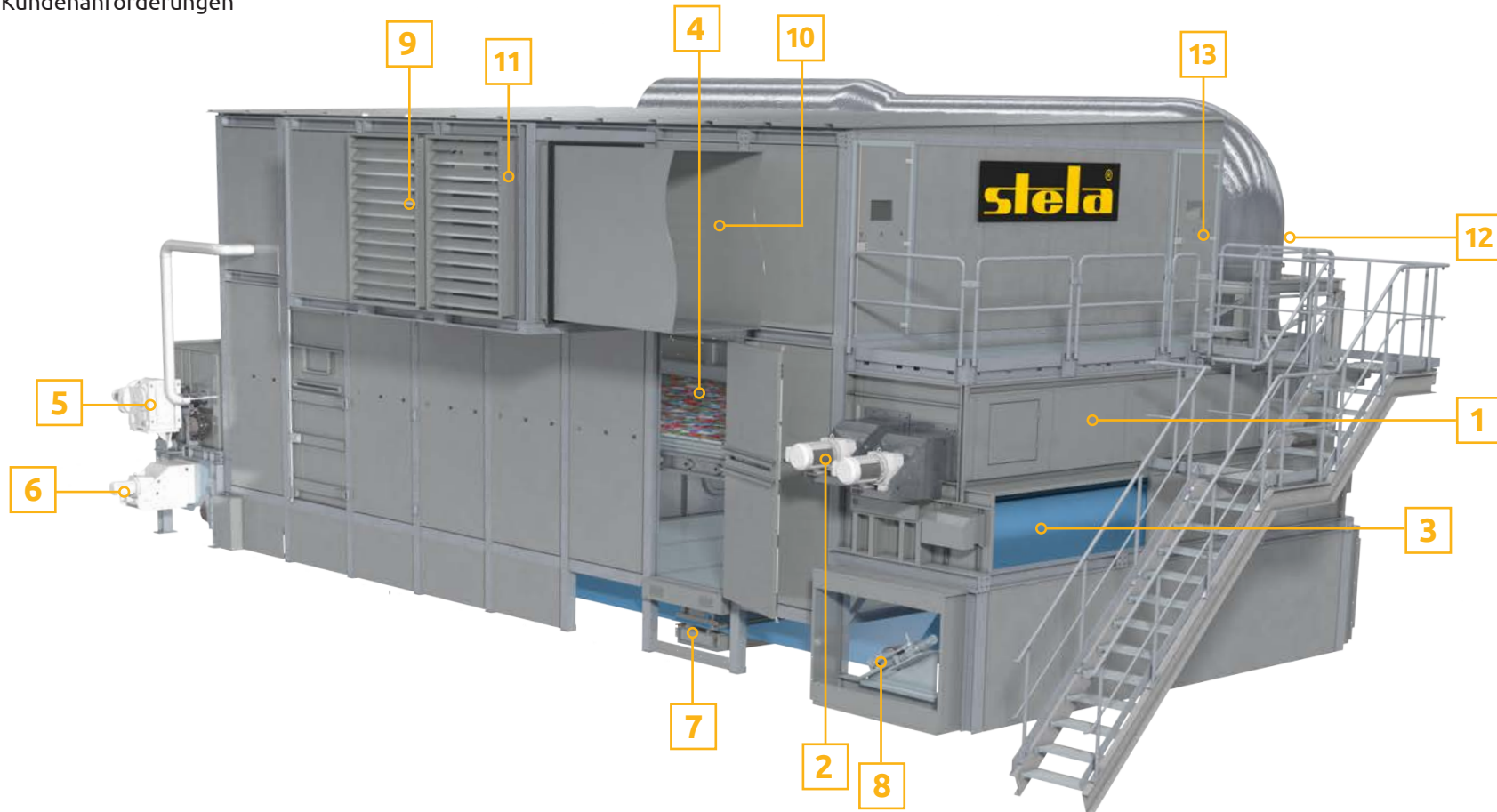
drying technology

für Recycling- und Ersatzbrennstoffe

# Konstruktion

## Charakteristische Merkmale

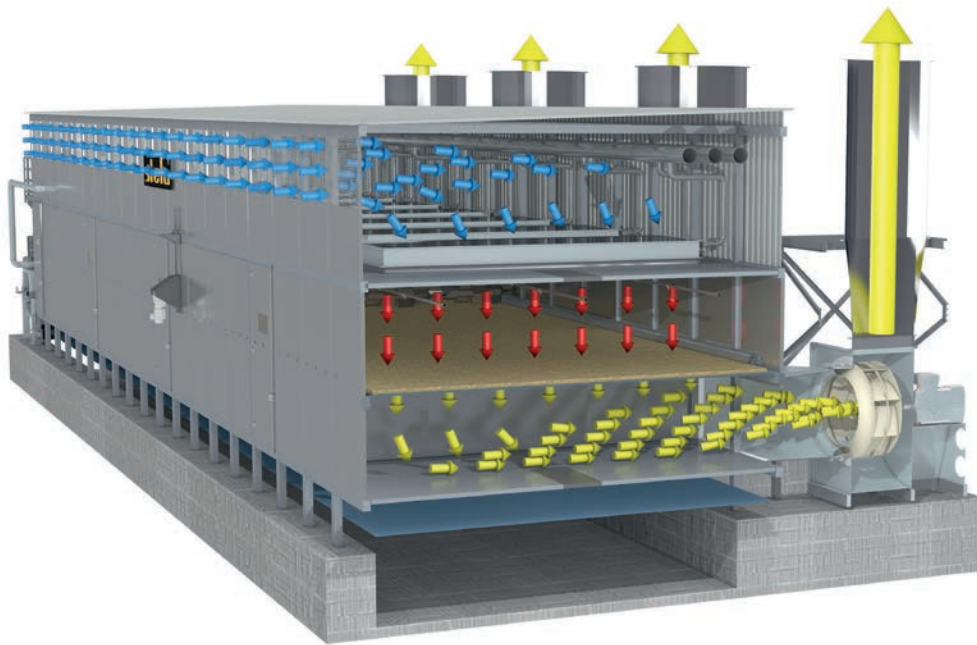
- Modulares Anlagensystem, das später problemlos erweitert werden kann
- Materialauswahl für dauerhaften Betrieb in anspruchsvoller Umgebung
- Ausführung in verschiedenen Bandbreiten zur individuellen Anpassung gemäß Kundenanforderungen
- Große Türen für eine einfache Wartung
- Isolierter Trocknerkörper
- Geschlossene Konstruktion ermöglicht eine Außenaufstellung bis -40°C



1 = Aufgabestation | 2 = Doppelverteilerschnecke | 3 = Gewebeband | 4 = Produkt | 5 = Bandantrieb | 6 = Abförderschnecke | 7 = Nassreinigung | 8 = Bandverlaufsteuerung |  
 9 = Frischluft Jalousie | 10 = Prozessluft Ansaugung | 11 = vollautomatisierte Mischkammer | 12 = Abluftventilator | 13 = Zugang Prozessluftverteilung |  
 Nicht dargestellt: 14 = Bandreinigung (trocken) inkl. Ventilator | 15 = optionales Wendewerk

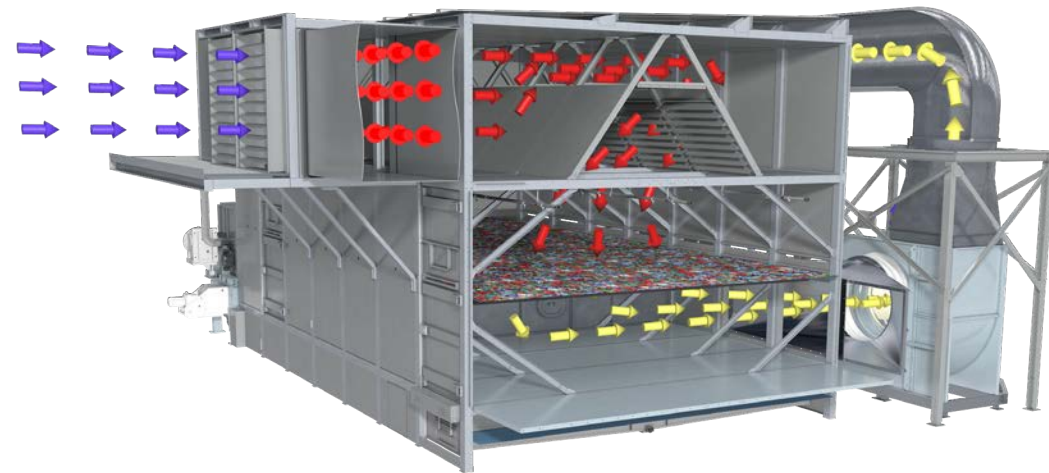
## Indirekte Trocknung

- Einsatz von Lamellenrohr-Wärmetauschern
- Für Heißwasser bis 130 °C
- Für Satttdampf bis 15 bar
- Optionaler Einsatz von Plattenwärmetauschern für spezielle Medien (Geothermie, Thermoöl)



## Direkte Trocknung

- Mit Heißluft > 120 °C
- Homogenisierung der Rohgastemperatur in einer Mischkammer mit Frischluft
- Beispielsweise Nutzung von Klinkerkühlluft vor Entstaubung im Zementwerk



# Referenzen weltweit

Blue Paper SAS, Frankreich



- **Typ:** BTL 1/3000-20
- **Produkt:** Abfälle (Kunststoffteile und -fasern)
- **Trocknerausgangsleistung:** ca. 3,0 t/h
- **Trocknung von:** 45 % – 8 % WG

Holcim SA, Rumänien



- **Typ:** BT 1/6200-15
- **Produkt:** SSW
- **Trocknerausgangsleistung:** ca. 14,8 t/h
- **Trocknung von:** 35 % – 17 % WG

Akdeniz Chemson Additives, Österreich



- **Typ:** BTL 1/2000-4
- **Produkt:** Kunststoff Granulat
- **Trocknerausgangsleistung:** ca. 2,27 t/h
- **Trocknung von:** 10 % – >1 % WG

Ecobeirao, Portugal



- **Typ:** BTL 1/3000-14
- **Produkt:** SRF
- **Trocknerausgangsleistung:** ca. 3,0 t/h
- **Trocknung von:** 65 % – 47 % WG

## Dyckerhoff Polska, Polen



- **Typ:** BTL 1/3000-22
- **Produkt:** RDF
- **Trocknerausgangsleistung:**  
ca. 23,0 t/h
- **Trocknung von:** 19 % – 10 % WG

## Enerkem Varennes, Kanada



- **Typ:** BTU 1/6200-45-6/4
- **Produkt:** RDF, MSW
- **Trocknerausgangsleistung:**  
ca. 18,9 t/h
- **Trocknung von:** 40 % – 10 % WG

## ROMCIM CRH, Rumänien



- **Typ:** BT 1/6200-15
- **Produkt:** SSW
- **Trocknerausgangsleistung:**  
ca. 8,0 t/h
- **Trocknung von:** 35 % – 10 % WG

## Schwenk Latvija SA, Lettland



- **Typ:** BT 1/6200-13,5
- **Produkt:** RDF
- **Trocknerausgangsleistung:**  
ca. 7,7 t/h
- **Trocknung von:** 25 % – 3 % WG

# Referenzen weltweit

Secil, Portugal



- **Typ:** BT 1/6200-30
- **Produkt:** RDF/MSW
- **Trocknerausgangsleistung:** ca. 20,0 t/h
- **Trocknung von:** 35 % – 15 % WG

Schwenk Zement, Deutschland



- **Typ:** BT 1/6200-13,5
- **Produkt:** RDF, BGS
- **Trocknerausgangsleistung:** ca. 12,5 t/h
- **Trocknung von:** 20 % – 5 % WG

Taini (Guigang) cement, China



- **Typ:** BT 1/6200-30
- **Produkt:** Mix aus Rinde und RDF
- **Trocknerausgangsleistung:** ca. 12,4 t/h
- **Trocknung von:** 50 % – 15 % WG

Cimpor, Portugal



- **Typ:** BT 1/6200-12
- **Produkt:** RDF
- **Trocknerausgangsleistung:** ca. 7,0 t/h
- **Trocknung von:** 40 % – 15 % WG

# Alles aus einer Hand - made in Germany

## Alles aus einer Hand

Vom ersten Konzept bis zum fertigen Trockner sind alle Kompetenzen zentral an einem Standort vereint.

## Spezialisierung auf Trocknungstechnik

stela hat sich auf das komplexe Gebiet der Trocknungstechnologie spezialisiert, um für Ihr Projekt die optimale Lösung zu liefern.

## Vorsprung durch Innovation

Modernste Technik und effiziente Fertigungsverfahren sind die Basis des nachhaltigen Wachstums bei stela.

## Forschung und Entwicklung

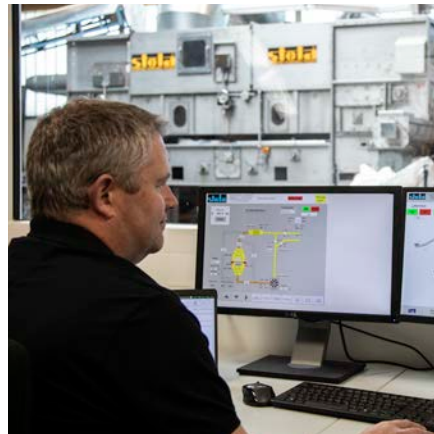
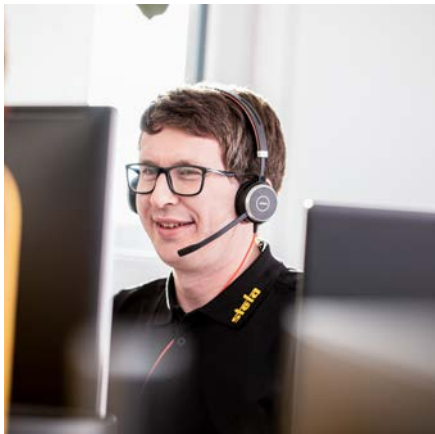
Im hauseigenen Technikum untersucht stela spezifische Produkteigenschaften für Ihr Projekt und ermittelt so individuelle Trocknungskurven.

## Immer an Ihrer Seite

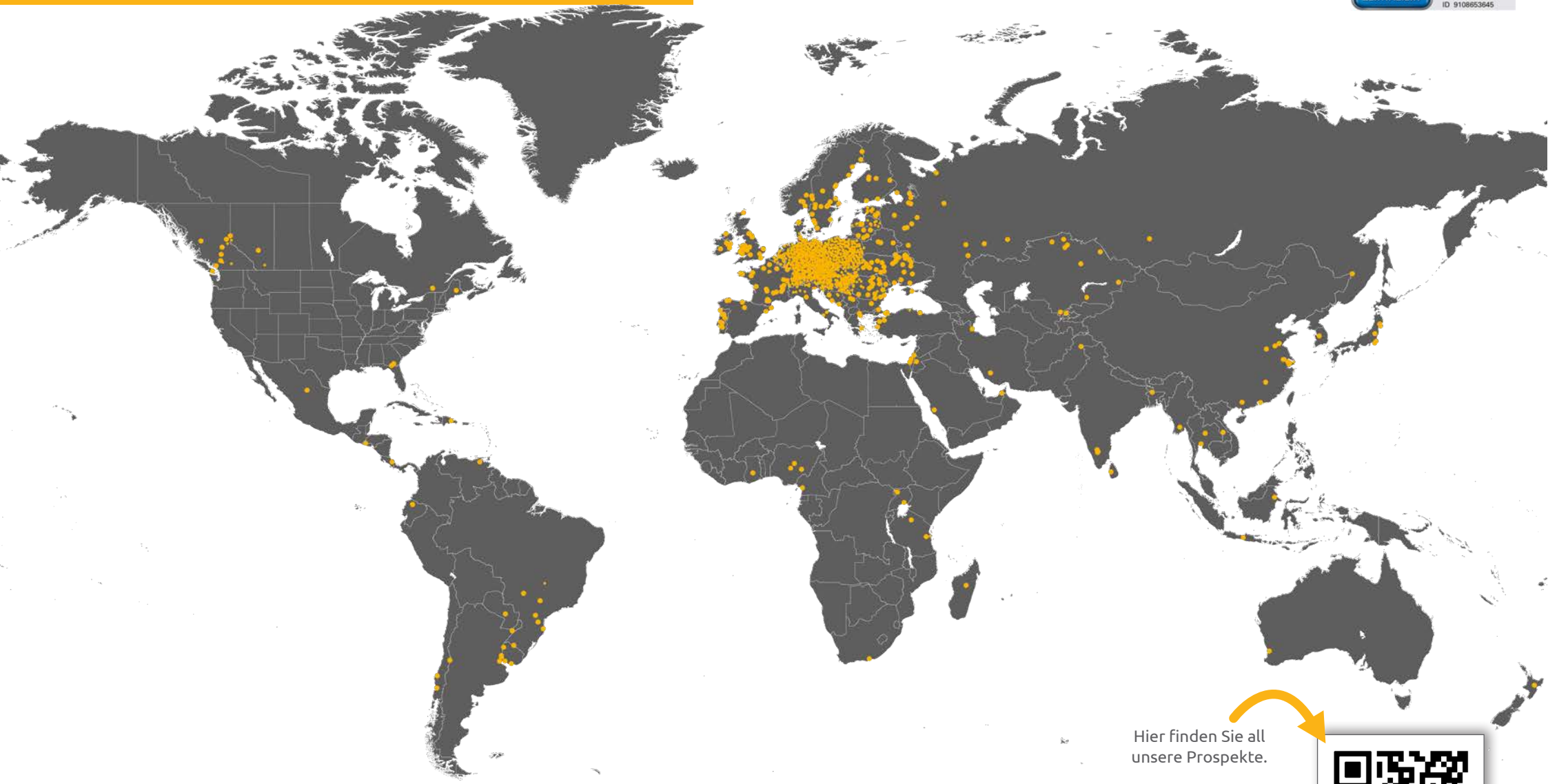
Von der Projektidee bis zur Montage, Inbetriebnahme und dem Service der Anlage steht das stela-Team immer an Ihrer Seite.

## Hohe Eigenfertigung

Unsere hohe Eigenfertigung von über 90% gibt uns die volle Kontrolle über Qualität, Zeit und Kosten. So können Sie sich auf jedes einzelne Teil eines stela Trockners verlassen. Dadurch können wir gleichzeitig eine schnelle Versorgung mit Ersatzteilen gewährleisten.



# stela weltweit



Hier finden Sie all  
unsere Prospekte.



drying technology

stela Laxhuber GmbH | Laxhuberplatz 1 | D-84323 Massing  
Telefon: +(49) 08724 899-0 | sales@stela.de | www.stela.de